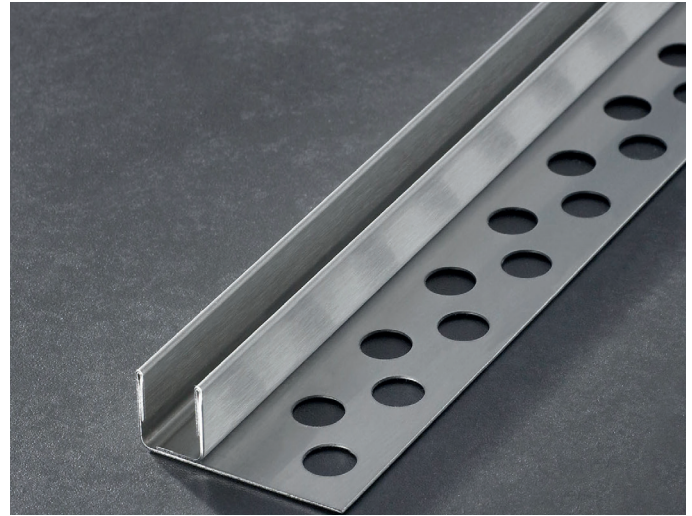
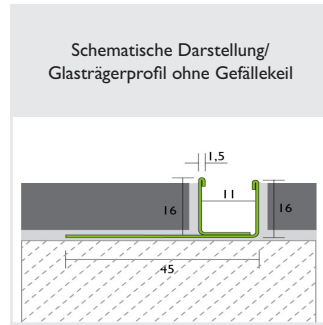
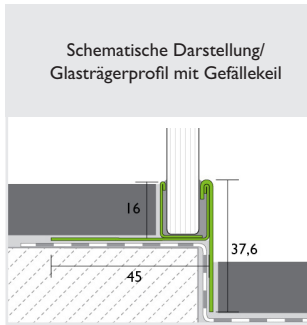


# PROCHANNEL Glasträgerprofil

Edelstahl 1.4301 (V2A)

## U-förmiges Edelstahlprofil zur Aufnahme von Glasscheiben in einer Stärke von 8-10 mm



### Einsatz- und Anwendungsbereiche:

Das PROCHANNEL Glasträgerprofil ist ein ästhetisch anspruchsvolles Trägerprofil aus Edelstahl 1.4301 (V2A) zur Aufnahme von Glasabtrennungen im Wand- und Bodenbereich. Gleichzeitig schützt es die Verbundabdichtung an Fußböden und Wandflächen, da es im Zuge der Fliesenverlege-Arbeiten in die Oberbeläge eingearbeitet wird. Das PROCHANNEL Glasträgerprofil ist so konstruiert, dass es in der Anwendung am Boden den PROCHANNEL Gefällekeil sicher aufnehmen kann.

Das Design von dem PROCHANNEL Glasträgerprofil ist so auf die Beläge abgestimmt, dass bei hoher Anwendungssicherheit im Einbau zuverlässig und langlebig die auftretenden Belastungen in wohnhäuslich wie öffentlich genutzten Innenräumen aufgenommen werden.

Typische Anwendungsbereiche sind u.a.:

Aufnahme von Glaselementen bei bodengleichen Duschen in Verbindung mit dem PROCHANNEL-Gefällekeil.

Als Trägerprofil für Regalböden aus Glas oder Kunststoffen.

### Produktvorteile:

- PROCHANNEL Glasträgerprofile sind einfach einzubauen
- Schutz des Verbundabdichtungssystems, da die nachträgliche mechanische Montage der Glshalter entfällt.
- Hochwertiger Werkstoff 1.4301 (V2A Edelstahl) in gebürsteter Oberfläche
- Schutz vor mechanischen Einwirkungen

### Lieferform:

Profile mit Schutzfolie einzeln foliert. Im Transportumkarton verpackt.

VPE	1 Stück
Zolltarifnummer Edelstahl	73089098

Abgabemengen (KA) und Verpackungseinheiten (VPE) entnehmen Sie bitte der Preisliste, den einschlägigen Preisblättern oder Produktneuheitenblättern bzw. erkundigen Sie sich bei Ihrem Fachhändler.

### Technische Daten:

Werkstoff:	Edelstahl 1.4301 gebürstet
Länge [m]	1,0 / 1,48 / 2,1
Breite [mm]	45
Höhe [mm]	16
Aufnahmeöffnung [mm]	11

### Lagerung und Transport:

In trockenen Räumen vor Frost, Schmutz und sonstigen Fremdstoffen geschützt lagern und transportieren. Profile nicht mit Lasten beschweren und ohne Gefahr der Verformung vorzugsweise liegend und geschützt lagern. Foliierte Profile vor Sonneneinstrahlung / UV-Strahlung schützen.

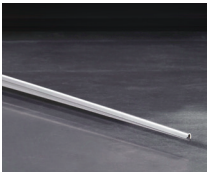
# PROCHANNEL Glasträgerprofil

Edelstahl 1.4301 (V2A)

## Umwelt und Entsorgung:

Von elastischer Versiegelung befreite Profile können dem Metallrecycling zugeführt werden. Jeweils örtliche behördliche Vorschriften beachten.

## Ergänzungsprodukte



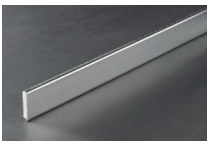
### PROCHANNEL Gefällekeil aus V2A gebürstet

Zur Montage mit Glasträgerprofil in den Längen 1,00 m, 1,48 m bzw. 1,95 m, jeweils in linker und rechter Ausführung sowie mit und ohne Mörtelträger erhältlich.



### PROFOLIO Ausgleichsecken

PE-Folie, beidseitig vlieskaschiert  
Höhenausgleich ca. 20 mm  
Art-Nr. 93528 (links)  
Art-Nr. 93529 (rechts)



### PROCHANNEL Wandblende aus V2A gebürstet

Mit rückseitig ausgerüstetem Mörtelträger  
Art-Nr. 95356 (Höhe 25 mm, Länge 1,48 m)  
Art-Nr. 95357 (Höhe 35 mm, Länge 1,48 m)

## Verlegung/Verarbeitung:

### Vorbereitende Arbeiten / Baustellenplanung

Der Verlegeuntergrund muss fest, trocken, eben, gerade, flucht- u./o. waagrecht, frei von Trenn- und Lösemitteln, und für die Verwendung der vorgesehenen Verlegewerkstoffe geeignet sein.

### Verarbeitung

PROCHANNEL Glasträgerprofil entsprechend der vorgesehenen Belagsstärke auswählen. Für den Einbau soll Oberkante-Profil immer gleich hoch bis tiefer als die benachbarte Belagskante liegen. Profil auf Beschädigungen prüfen - nur unbeschädigte Profile verwenden.

Vorhandene Schutzfolien auf der Sichtseite der Profile sind vor dem Einbau zu entfernen.

Für den Zuschnitt geeignete Metallsägen oder Trennscheiben verwenden. Schnittkanten entgraten.

Es ist sicher zu stellen, dass mit den Trennscheiben oder anderen

Werkzeugen kein Eisen oder anderer Stahl geschnitten bzw. mit ihnen in Berührung gebracht wird.

PROCHANNEL Glasträgerprofil mit dem gelochten Schenkel in das frische Kleberbett vollständig einarbeiten. Den Belag so anschließen, dass die Profiloberkante bündig mit der Oberkante des Belages abschließt (Profil darf nicht höher stehen als die Belags- oberfläche). Den gelochten Befestigungsschenkel vollflächig mit Fliesenkleber überspachteln. Die verschiedenen Beläge müssen im Profilbereich vollsatt verlegt werden.

Bei der Montage der Glaselemente sind in der Profilnut Vorlegbänder im Vorfeld zu montieren. Gegebenenfalls sind geeignete Abstandshalter einzusetzen. Die Fugen sind mit Silikon abzudichten.

Unmittelbar nach dem Einbau sind die Profile von alkalischen Medien wie Klebe- und Fugenmörtel zu reinigen.

Die Fuge zwischen Belag und Profil ist vollständig mit Fugenmörtel oder Silikon auszufüllen.

## Chemische und physikalische Belastbarkeit:

Bei chemischer Beanspruchung sind die vorgesehenen auftretenden Chemikalien und deren Verbindungen daraufhin zu prüfen, ob diese korrosiv oder schädigend auf die Werkstoffe der Profile reagieren. Dies gilt auch für die Reinigungsmittel und deren sachgerechte Dosierung und Verwendung zur Unterhaltsreinigung. Nach vollständiger Aushärtung des Klebers und Fugenmaterials ist das PROCHANNEL Glasträgerprofil entsprechend dem üblichen Gebrauchsnutzen im Wohnbereich mechanisch belastbar. Reinigungsgeräte und deren Bürsten und Scheuereinsätze sind auf schädigende abrasive Wirkung hin zu prüfen.

## Grundreinigung / Unterhaltsreinigung:

Nur mit pH-neutralen Mitteln reinigen, die keine abrasive Tenside enthalten. Schmirgelnde und kratzende Belastung und Reinigung ausschließen. Edelstahl ist zwar ein äußerst widerstandsfähiges Material, jedoch sollten Reinigungschemikalien nicht unnötig antrocknen. Nach der Reinigung ist deshalb mit klarem, sauberem Wasser nachzuspülen, da sonst bei längerem Kontakt Angriffsspuren sichtbar werden.

## Normen und Regelwerke:

- ATV DIN 18352 Fliesen- und Plattenarbeiten

# PROCHANNEL Glasträgerprofil

Edelstahl 1.4301 (V2A)

- ATV DIN 18332 Naturwerksteinarbeiten
- DIN 18202 „Toleranzen im Hochbau“
- ZDB-Merkblatt „Bewegungsfugen“ (letzte Fassung)
- ZDB-Merkblatt-„Hochbelastete Beläge“ (letzte Fassung)
- ZDB-Merkblatt-„Verbundabdichtungen“ (letzte Fassung)
- Allgemein anerkannte Regeln des Handwerks und der Technik

## Wichtige Hinweise:

- Eisenpartikel von Werkzeugen, Gerüsten, Transportmittel u.ä. müssen umgehend entfernt werden. Schleifstäube, Späne und Schweißspritzer aus Baustahlarbeiten rosten beschleunigt, wenn sie sich auf Edelstahl ablagern.
- Bei Verfügung mit Reaktionsharzen ist vorab zu prüfen, ob diese die Oberflächen des Profils schädigen können bzw. rückstandsfrei entfernt werden können.
- Schutzfolie vor Sonne schützen und vor Einbau restlos entfernen. Mörtel oder Kleber sofort sauber abwaschen.

Alle Angaben, Verweise, Hinweise, zugrunde gelegten Fachregeln, Regelwerke, Normen und Fachkenntnisse orientieren sich vorwiegend an deutschen und sonst weitdeckungsgleich vorhandenen europäischen Regelungen und Ausbildungsstandards, unabhängig zusätzlicher, länderspezifischer Erweiterungen oder Veränderungen.

Alle unsere Angaben beruhen auf unseren Erfahrungen und sorgfältigen Untersuchungen. Die Vielfalt der mit verwendeten Materialien sowie die unterschiedlichen Baustellen- und Verarbeitungsbedingungen können von uns jedoch nicht im Einzelnen überprüft oder beeinflusst werden. Die Erfüllung eines geschuldeten Werksvertrags und die Herstellung der nachweislichen Funktionstauglichkeit des Gewerkes ist deshalb abhängig von der Beachtung der aktuellen Regeln der VOB und der anerkannten Regeln der Technik.

Unsere Angaben entbinden den verantwortlichen Planer und den Verarbeiter nicht von Ihrer Pflicht, die Objektbedingungen und Anwendbarkeit der Produkte eigenverantwortlich zu beurteilen. Im Zweifelsfall anwendungstechnische Empfehlungen einholen oder Eigenversuch durchführen. Die Verlege- und Verarbeitungsrichtlinien der Belagshersteller bzw. Hersteller mit verwendeter Produkte sind zu beachten.

Mit dem Erscheinen dieses Produktdatenblattes verlieren alle vorausgegangenen Produktdatenblätter ihre Gültigkeit.

© Proline Systems 2016 – Die Vervielfältigung und Weitergabe durch unsere Abnehmer an anderen Kunden ist gestattet, sofern in deutlicher Hinweis auf unsere Urheberrechte erfolgt. Alle anderen Rechte vorbehalten.

# PROCHANNEL Glasträgerprofil

Edelstahl 1.4301 (V2A)

**Ausschreibungstext „Leistungsbeschreibung Einzelposition“ für  
PROCHANNEL Glasträgerprofil in Edelstahl 1.4301 (V2A):**

Menge	Einh.	Leistungsbeschreibung
.....	lfdm.	<b>PROCHANNEL Glasträgerprofil in Edelstahl 1.4301 (V2A) - gebürstet</b>

Als Aufnahmeelement für Glasscheiben im Boden- und Wandbereich in Verbindung mit bodengleichen Duscen und in Kombination mit Proline Gefällekeilen liefern und fachgerecht einbauen.

Die Verarbeitungshinweise des Herstellers sind zu beachten.

Hersteller: Proline Systems GmbH

Profillänge: .....mm

Art.-Nr.: .....

Material: ..... €/m

Lohn: ..... €/m

Gesamtpreis: \_\_\_\_\_, \_\_\_ €